

D1	PAPA WERZCHNIEGO KRYCIA TERMOZGRZEWALNA 5,2mm
	PAPA PODKLADOWA SAMOPRZYLEPNA
	STYROPAPA SPADKOWA 2" (3,5%)
	STYROPIAN EPS 100-036 250mm
	FOLIA PAROIZOLACYJNA
	STROP MONOLITYCZNY ŻELBETOWY 180mm
	PUSTKA POW. POMIĘDZY RUSZTEM
	A SUFITEM PODWIESZANYM 750mm
	SUFIT SYSTEMOWY PODWIESZANY

P1	PLYTA POSADZKOWA BETONOWA 200 mm
	FOLIA IZOLACYJNA PE 0.2 mm
	STYROPIAN EPS100 100 mm
	FOLIA IZOLACYJNA PE 0.4 mm
	CHUDY BETON 150 mm
	FOLIA IZOLACYJNA PE 0.2 mm
	PIASEK ZAGĘSZCZONY 300 mm

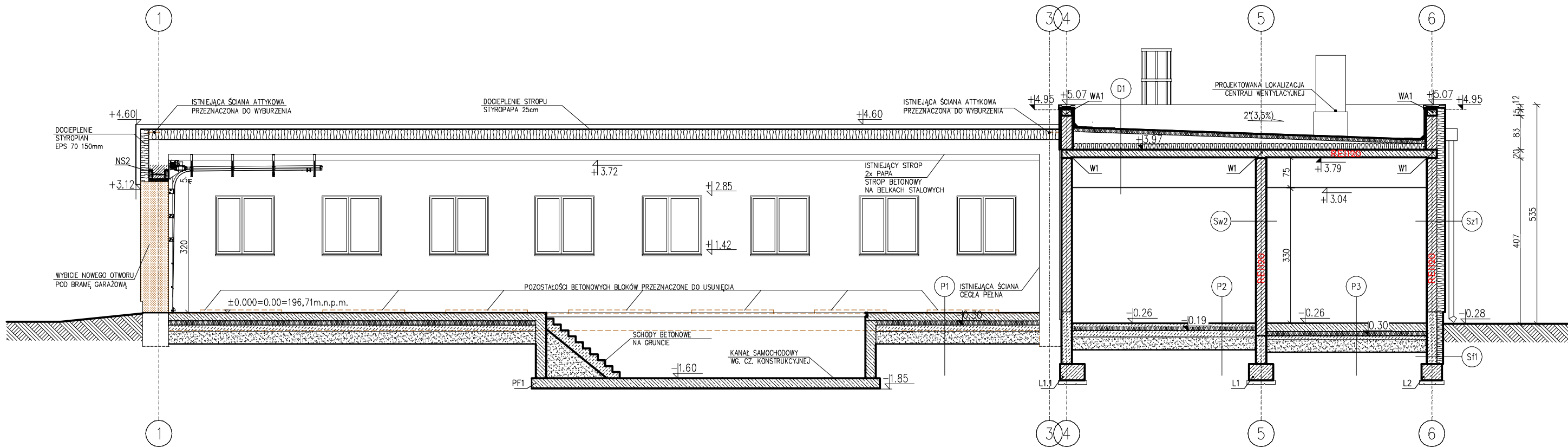
P2	POSADZKA 10 mm
	MASA SAMOPOZIOMUJĄCA 0-10mm
	WYLEWKA BETONOWA ZBROJONA SIATKĄ 70 mm
	FOLIA IZOLACYJNA PE 0.2 mm
	STYROPIAN EPS100 100 mm
	FOLIA IZOLACYJNA PE 0.4 mm
	CHUDY BETON 150 mm
	FOLIA IZOLACYJNA PE 0.2 mm
	PIASEK ZAGĘSZCZONY 300 mm

P3	PLYTA C25/30, ZBROJENIE TRADYCYJNE DOLNE I GÓRNE #10 CO 15CM W OBU KIERUNKACH (2 X SIATKA Q524) + PLYTA GÓRNA NA MOSTKU SZCZEPNYM DO POZIOMU SZYN. DOKŁADNE WYTYCZNE DLA POSADZKI PO OKREŚLENIU DOSTAWCY SYSTEMU SZYN. 200mn
	FOLIA PE
	STYRORUR O WYTRZYMAŁOŚCI NA ŚCISKANIE MIN. 80KPA PRZY ODKSZTAŁCALNOŚCI ≤2% DLA OBCIĄŻEŃ DŁUGOTRWAŁYCH 100mm
	FOLIA PE
	PODKŁAD BETONOWY C12/15 O GRUBOŚCI MIN.100mm
	PIASEK ZAGĘSZCZANY WARSTWAMI, NOŚNOŚĆ PODBUDOWY EV2>80MPA
	RODZIMY GRUNT NOŚNY

Sz1	TYNK CIENKOWARSTWOWY 5mm
	WEŁNA MINERALNA 200mm
	PUSTAK CERAMICZNY 250mm
	TYNK GIPSOWY 15mm

Sf1	FOLIA KUBEKOWA
	OCIEPLENIE WODOOD STYROPIANEM FUNDAMENTOWYM
	XPS NA WARSTWIE KLEJOWEJ 15cm
	2xIZOLACJA PRZECIWWODNA
	BŁOCKI BETONOWE M6 24cm
	2x IZOLACJA PRZECIWWODNA

Sw2	TYNK GIPSOWY 15 mm
	PUSTAKI CERAMICZNE 250 mm
	TYNK GIPSOWY 15 mm



Nazwa i adres obiektu: PROJEKT TECHNICZNY <b>PRZEBUDOWA I ROZBUDOWA BUDYNKU HYDROForni ZE ZMIANĄ SPOSOBU UŻYTKOWANIA NA POTRZEBY BUDYNKU GARAŻOWO-WARSZTATOWEGO (KAT. XVI), BUDOWA BUDYNKU GARAŻOWEGO Z WIATĄ (KAT. XVII) ORAZ MAGAZYNU SOLI (KAT. VIII) W RAMACH ZADANIA INWESTYCYJNEGO PRZEBUDOWA BUDYNKU HYDROForni W BYSZEWACH</b> Nowosolna, obr. Byszewy, m. Byszewy, id. dz.100608_2.0003.48/1			Nr strony
Imię i nazwisko:		Nr uprawnień	podpis
Projektant:	mgr inż. arch. Dominika Krogulska	133/99/WŁ	
Projektant sprawdz.	mgr inż. arch. Anna Chmielak	68/98/WŁ	
Opracowanie:	mgr inż. arch. Michalina Niedźwiadek		
specjalność i branża	Architektura	Data: <b>PAŹDZIERNIK 2024</b>	
Skala:	Treść rysunku: <b>PRZEKRÓJ A-A – BUDYNEK NR 1</b>		Rysunek <b>A-3</b>